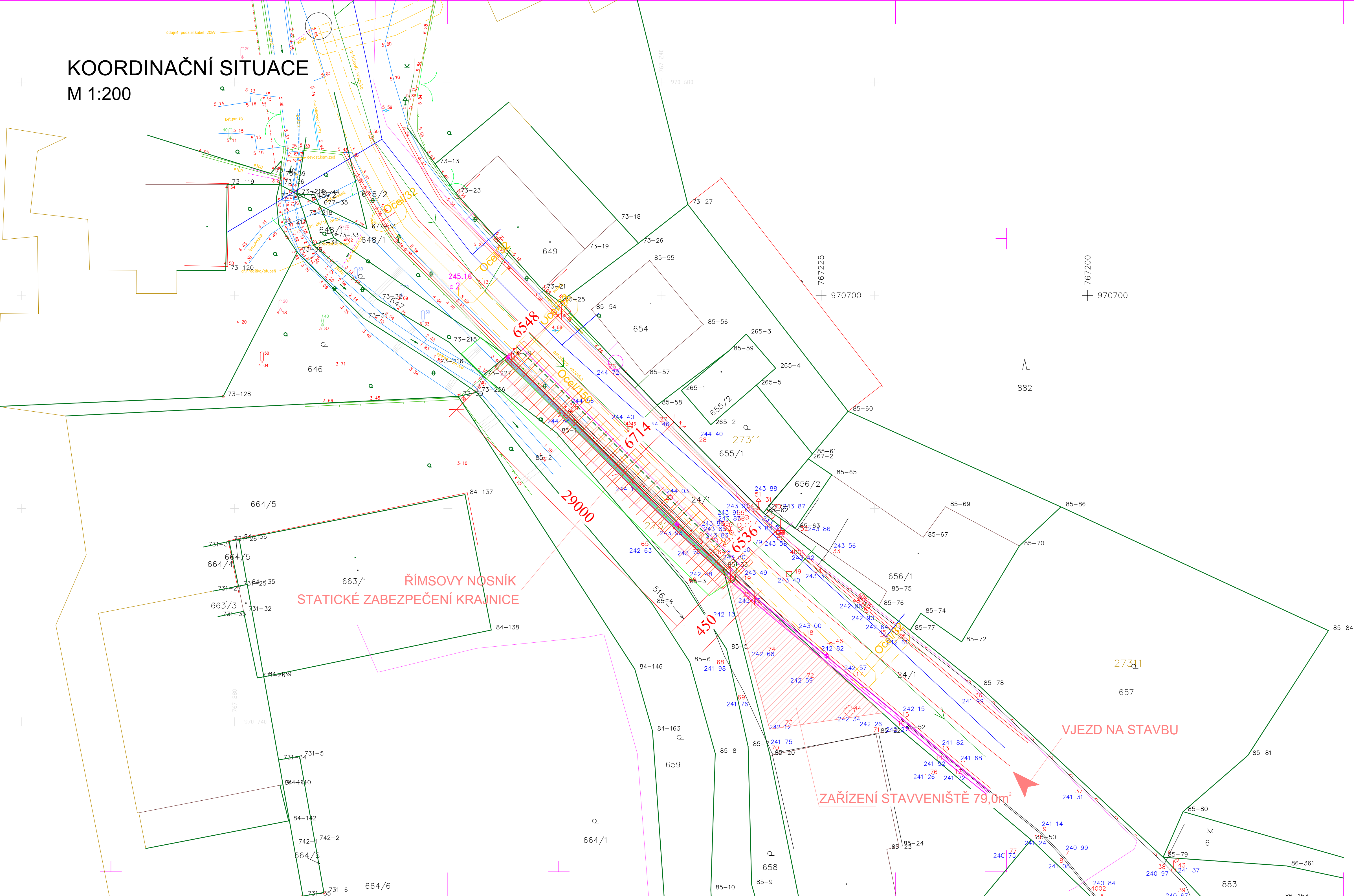
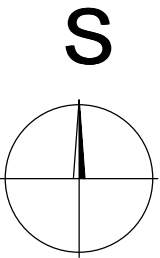


KOORDINAČNÍ SITUACE
 M 1:200




LEGENDA

- Vodovod SČVK
 Kanalizace SČVK PVC300
 Podzemní vedení NN do 1kV
 ČEZ ICT a TPS - NENACHÁZÍ SE
 Zaměřený průběh metalického kabelu CETIN
 NTL S OCHRANNÝM PÁSMEM - 1m
 LINIE VEDENÍ KOMUNIKACE
 OBRYŠ ŘÍMSOVÉHO NOSNÍKU
 HRANA VÝKOPU
- kanalizační šachta
 uliční vpust
 křovinatý porost (nálet)
- ŘÍMSOVÝ NOSNÍK - STATICKÉ ZAJIŠTĚNÍ KRAJNICE
 TRVALÝ ZÁBOR p.p.č. 658 = 15,7m
- DOTČENÉ ÚZEMÍ
 DOČASNÝ ZÁBOR p.p.č. 658 = 55,5m²
 DOČASNÝ ZÁBOR p.p.č. 24/1 = 55,5m²



Odpov. zástupce :	Ing. Daneš Horák		
Vypracoval :	David Gašparík		
Kontroloval :	Ing. Tomáš Chaloupka		
Kraj :	Ústecký	Místo :	Chlumec
Stavebník:	Město Chlumec, Muchova 267, 403 39 Chlumec		
Stavba :	<div>Oprava a statické zajištění krajnice vozovky v Chlumci, ulice Krušnohorská</div> <div>KOORDINAČNÍ SITUACE</div>		
Výkres :			
Dokumentaci lze užívat pouze ve smyslu příslušné smlouvy o dílo. Kopírování a rozšiřování je dovoleno pouze po předchozím souhlasu DZ INTACT s.r.o.			

Dr. Luma MARLUK, k.s.		
	DZ INTACT s.r.o. Dukelských hrdinů 530/13 400 01 Ústí nad Labem - Bukov tel. : +420 475 208 440 e-mail : dz@dzi.cz	
	Stupeň :	Formát :
	Zak. č. :	Paré č. :
	Datum :	
Měřítka :	Příloha :	
1 : 200	B.2	

Dr. Luma MARLUK, k.s.

DZ INTACT s.r.o.
 Dukelských hrdinů 530/13
 400 01 Ústí nad Labem - Bukov
 tel.: +420 475 208 440
 e-mail: dz@dzi.cz